

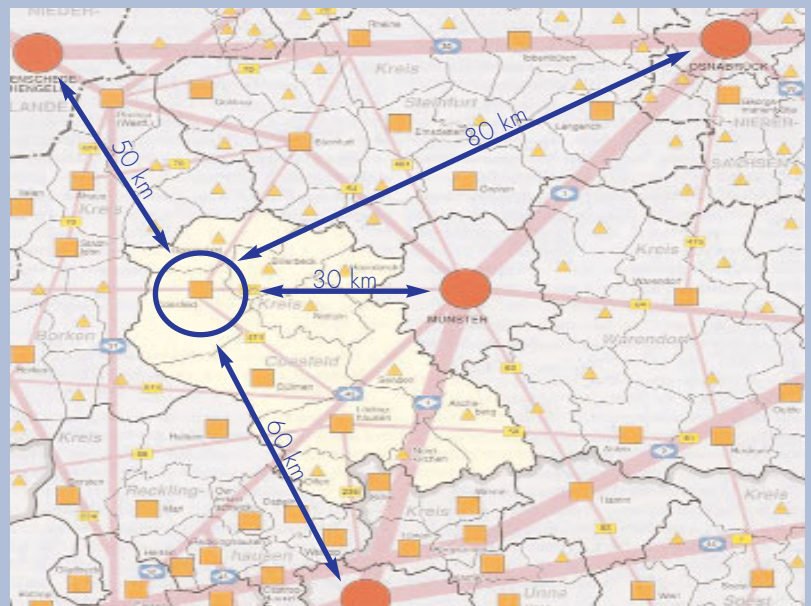
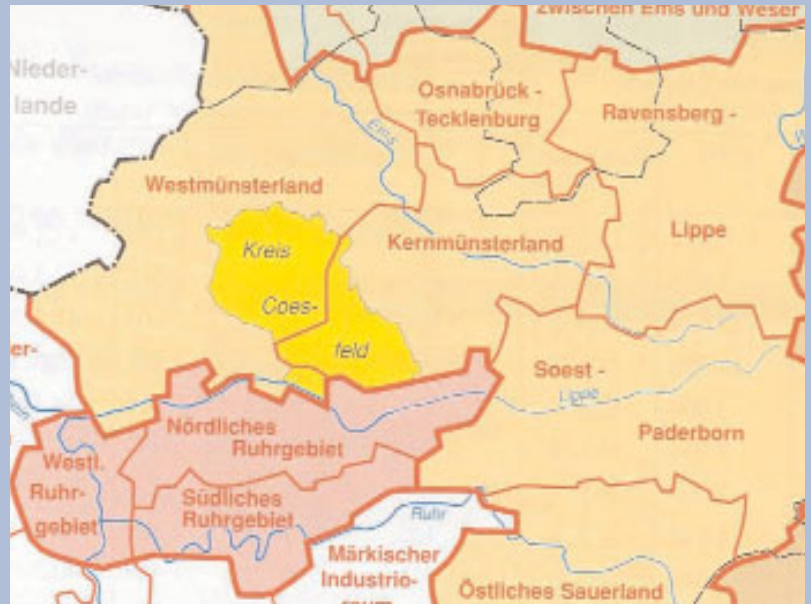
FREIHERR-VOM-STEIN-KASERNE COESFELD

► Coesfeld ► Standort ► Ausstattung ► Details ► Kontakt

► Coesfeld ist gemäß dem Gebietsentwicklungsplan Teilabschnitt Münsterland Mittelzentrum für einen Versorgungsbereich von 50.000 bis 100.000 Einwohnern. Unter den münsterländischen Kreisstädten nimmt Coesfeld als Verwaltungs-, Schul- und Einkaufsstadt einen besonderen Rang ein. Neben der Kreisverwaltung haben hier mehrere Bundes- und Landesbehörden und verschiedene mittelständische Organisationen ihren Sitz. Die weiterführenden und berufsbildenden Schulen sowie die sonstigen kulturellen Einrichtungen versorgen ein weites Umland.

Das Zentrum mit den attraktiven Einkaufsmöglichkeiten hat erhebliche Anziehungskraft. Ferner ist Coesfeld ein gewichtiger Industrie- und Gewerbestandort mit vielschichtiger Branchenstruktur. Darüber hinaus bietet die Stadt gute Verkehrsverbindungen, die Fernstraßen A 31 und A 43 sind zügig erreichbar.

Die besondere Qualität Coesfelds liegt in der kompakten Stadtstruktur die kurze Wege zu allen zentralen Einrichtungen ermöglicht. Über attraktive Wegeverbindungen ist das Zentrum der Stadt mit den Freizeit- und Erholungsräumen verbunden.



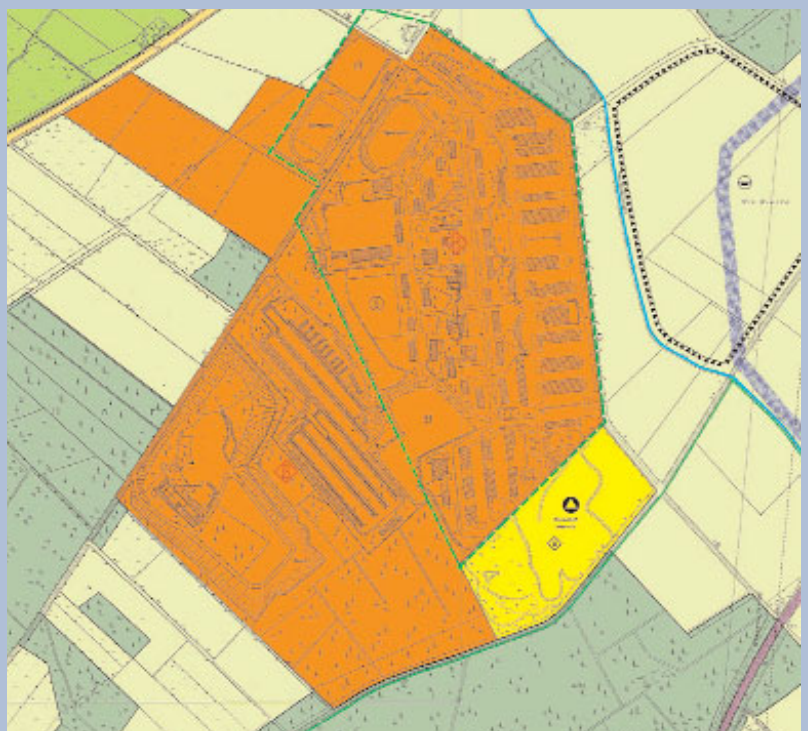
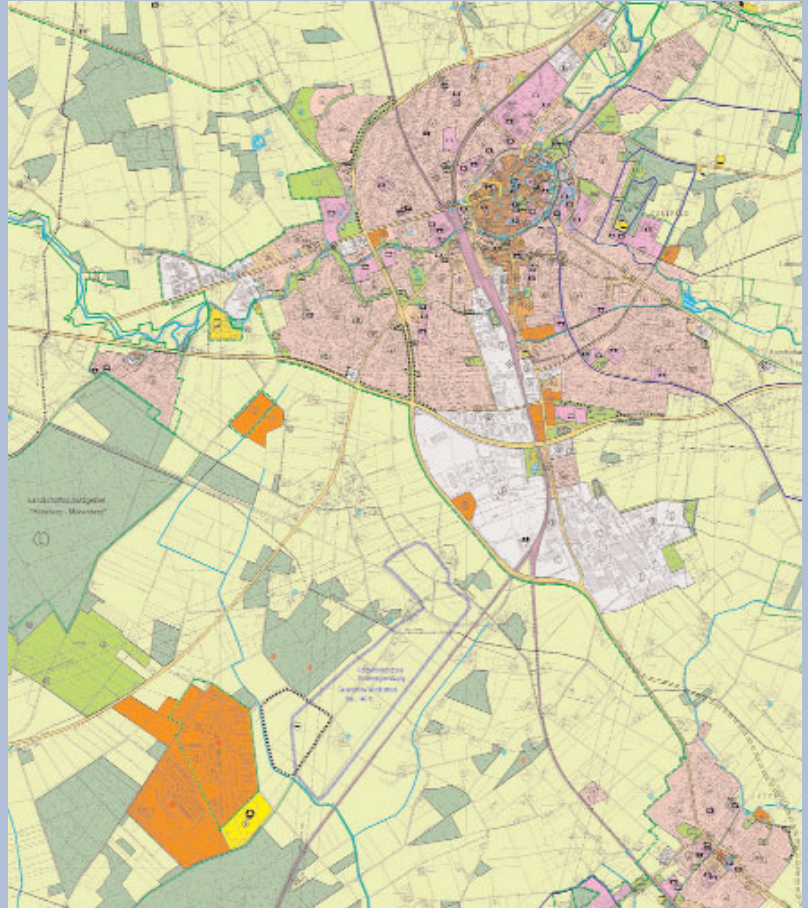


FREIHERR-VOM-STEIN-KASERNE COESFELD

► Coesfeld ► Standort ► Ausstattung ► Details ► Kontakt

► Derzeit ist die Kaserne im Flächennutzungsplan der Stadt Coesfeld als Sondergebiet gekennzeichnet. Die bisherige militärische Nutzung entzog das Gebiet der kommunalen Planungshoheit. Bei Aufgabe der Nutzung und einer zivilen Nachfolgenutzung ist in der Regel eine Änderung des Flächennutzungsplanes und die Aufstellung eines Bebauungsplanes erforderlich.

Je nach Nutzungskonzept ist ebenfalls die Änderung des Gebietsentwicklungsplanes erforderlich.





FREIHERR-VOM-STEIN-KASERNE COESFELD

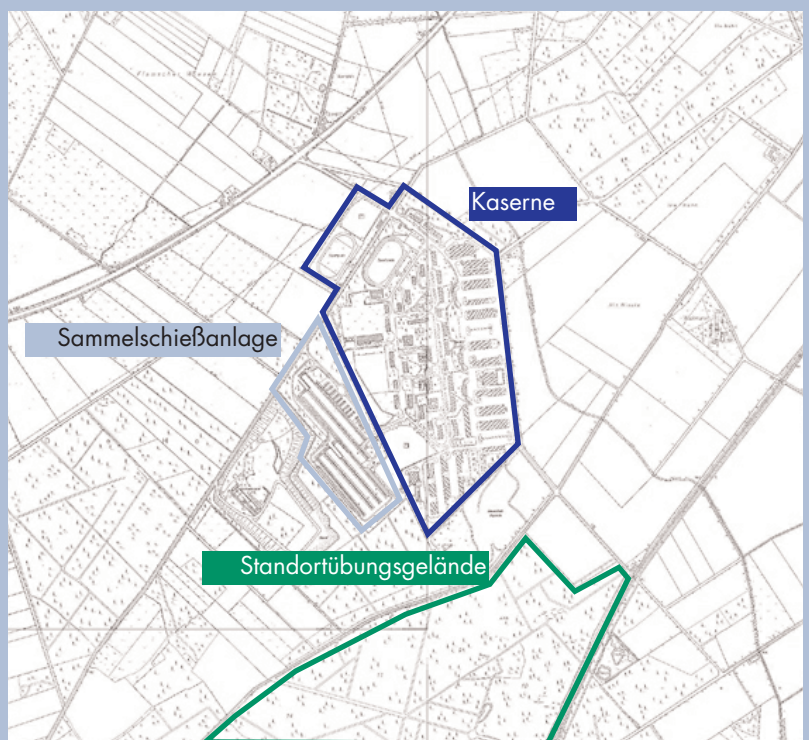
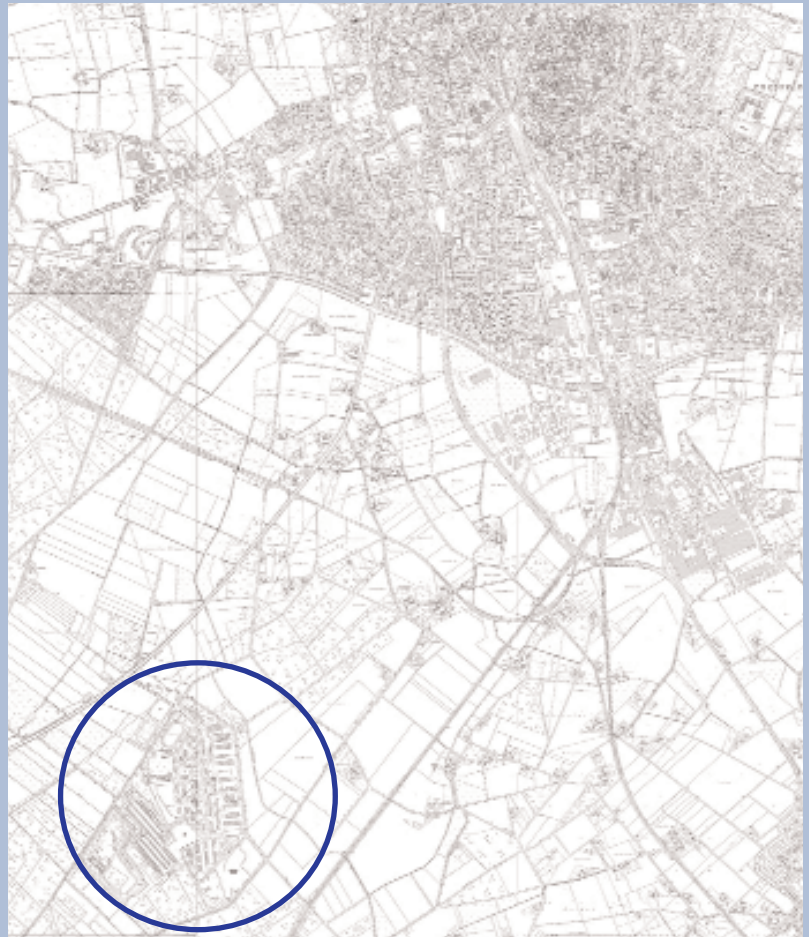
► Coesfeld ► Standort ► Ausstattung ► Details ► Kontakt

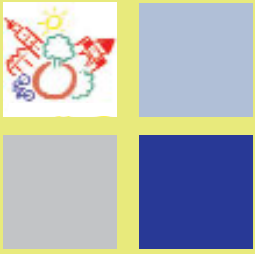
► Die Freiherr-vom-Stein-Kaserne Coesfeld wurde 1967 beginnend in zwei Bauabschnitten erbaut. Der erste Bauabschnitt erstreckt sich in dem Zeitraum von 1967 bis Mitte 1971. Der zweite Bauabschnitt erstreckte sich von 1974 bis zum Ende der 70er Jahre. Das letzte errichtete Gebäude (Lehrsaalgebäude) in der Freiherr-vom-Stein-Kaserne wurde Ende der 70er Jahre Anfang / der 80er Jahre fertiggestellt. Die Kaserne hat eine Liegenschaftsgröße 54,5 ha. Des Weiteren gehört zu der Liegenschaft die Sammelschießanlage Coesfeld und der Standortübungsplatz Coesfeld. Alle Immobilien befinden sich derzeit im Besitz der Bundesrepublik Deutschland.

Das Standortübungs Gelände, das sich unmittelbar im südlichen Bereich der Kaserne anschließt, hat eine Größe von ca. 100 ha. Das Standortübungs Gelände Coesfeld besteht im Wesentlichen aus einem Waldgebiet mit mehreren kleinen Wiesen durchsetzt. Im Übungsgelände befindet sich keine weitere Infrastruktur.

Die Sammelschießanlage Coesfeld befindet sich im unmittelbaren Anschluss der Kaserne im südwestlichen Bereich. Die Sammelschießanlage hat eine Größe von 13,5 ha.

Kaserne	54,5 ha
Standortübungsplatz	100,0 ha
Sammelschießanlage	13,5 ha
Gesamtfläche	168,0 ha





FREIHERR-VOM-STEIN-KASERNE COESFELD

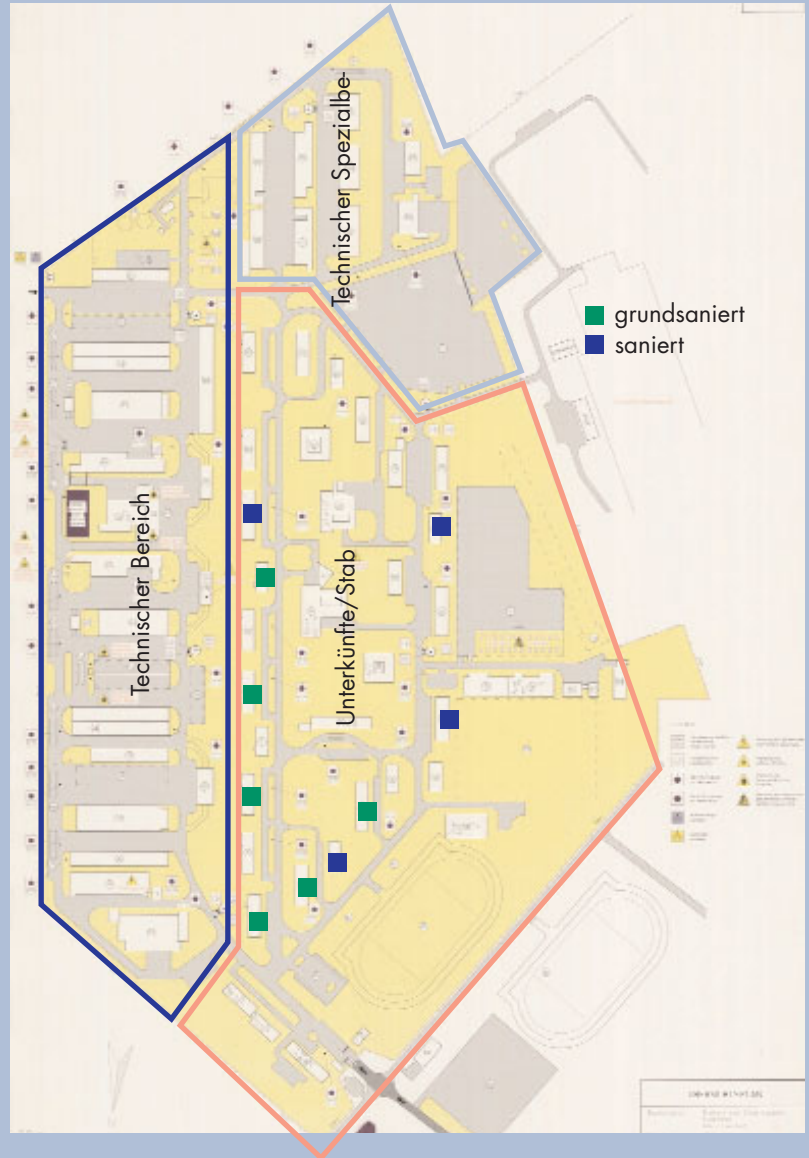
► Coesfeld ► Standort ► Ausstattung ► Details ► Kontakt

► Die Freiherr-vom-Stein-Kaserne verfügt über 17 große und 7 kleinere Unterkunftsgebäude. In den großen Unterkunftsgebäuden können bis zu 120 Soldaten in den kleinen bis zu 60 Soldaten untergebracht werden.

Da die Gebäude je nach Bauabschnitt bis zu 35 Jahre alt sind, sind sie zum teil sanierungsbedürftig. Im Rahmen der Bauunterhaltung wurden alle Gebäude aus dem ersten Bauabschnitt bereits teilsaniert (Dusch- und Waschräume). Vier Gebäude aus dem ersten Bauabschnitt (17, 13, 9, 26) sind bereits seit 2000 grundsaniert worden. Die Baukosten für die Grundsaniierung betragen für ein großes Gebäude 400.000 Euro bis 500.000 Euro, für ein kleines Gebäude 300.000 Euro bis 400.000 Euro.

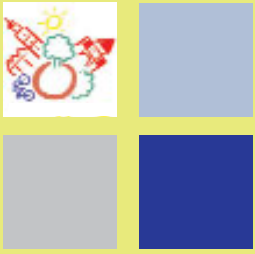
Die Gebäude des zweiten Bauabschnittes weisen bezüglich der Nassräume einen höheren Grundstandard auf.

Im Rahmen der Grundsaniierung wurden entsprechende Brandschutzmaßnahmen durchgeführt.



Übersicht Gebäudetypen:

Technischer Bereich	23 Gebäude
Unterkunftsbereich	28 Gebäude
Technischer Spezialbereich	9 Gebäude
dabei	
- Kläranlage	- Offiziersheim
- Heizungsanlage	- Mannschaftsheim
- Apotheke	- Lehrsaaengebäude
- Sanitätsgebäude	- 2 Sportplätze, 1 Sporthalle
	- Kegelbahnen/Saunabereich







FREIHERR-VOM-STEIN-KASERNE COESFELD

► Coesfeld ► Standort ► Ausstattung ► Details ► Kontakt

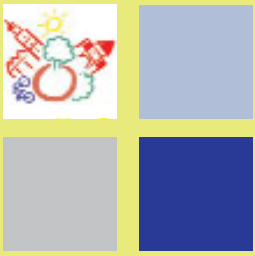
► Die Mannschaftsunterkünfte verfügen über einheitliche Grundrisse. Alle Gebäude weisen zwei Treppenhäuser auf. An einem innen liegenden Erschließungsflur gliedern sich die Büros bzw. Unterkünfte an. Die Sanitärbereiche sind zentral auf jedem Flur angeordnet.

Die Gebäude sind teilunterkellert.

Alle Gebäude sind 3-geschossig.

-  Unterkünfte/Büros
-  Flur
-  Sanitärbereich
-  Eingänge



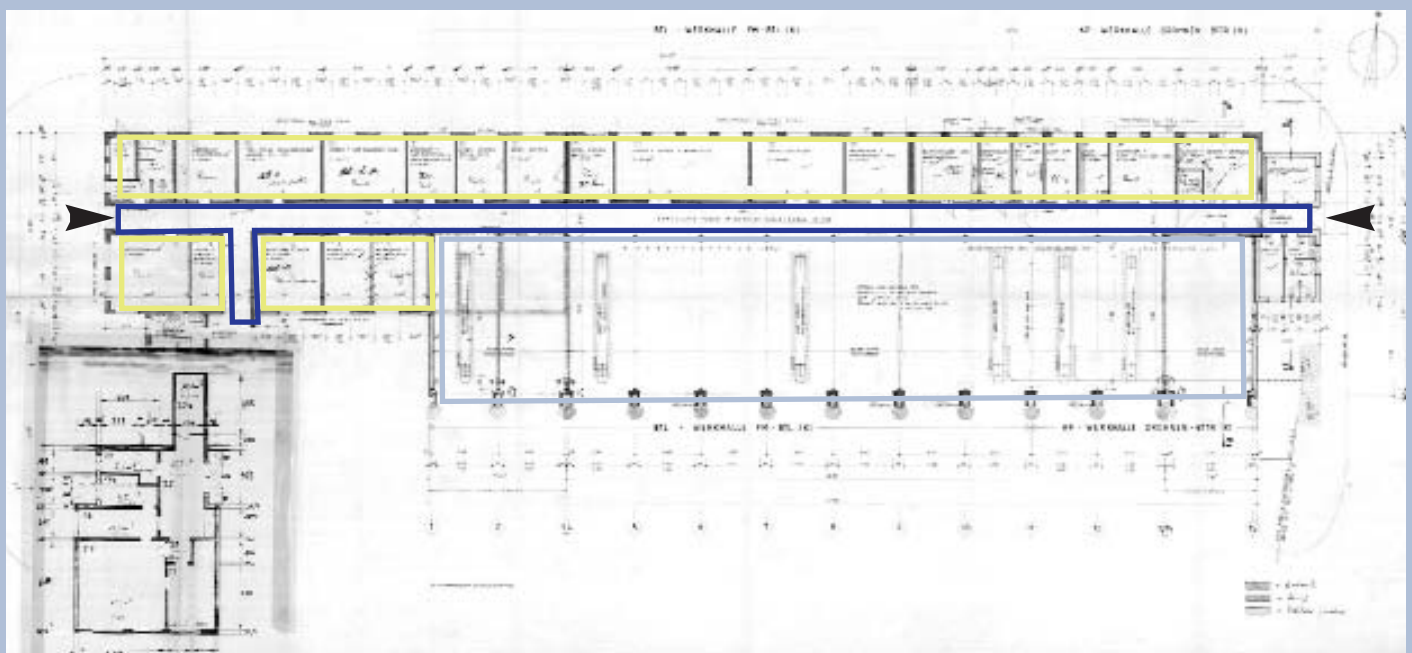
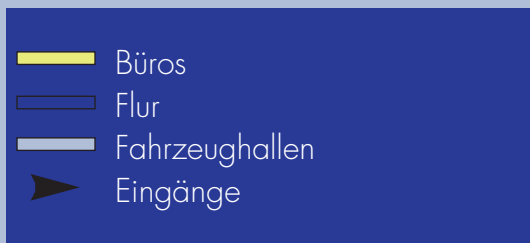


FREIHERR-VOM-STEIN-KASERNE COESFELD

► Coesfeld ► Standort ► Ausstattung ► Details ► Kontakt

► Der technische Bereich ist im Wesentlichen mit folgenden Elementen ausgestattet:

- reine Kfz-Hallen (60 Hallentore)
5.674 qm
- Werkhallen, untergebracht in 381 R.
15.898 qm
- 4 Ölwechseleinrichtungen
- Schutzdachflächen
7.953 qm
- 1 Tankstelle
103.000 cbm Diesel
- 1 Kfz Waschhalle



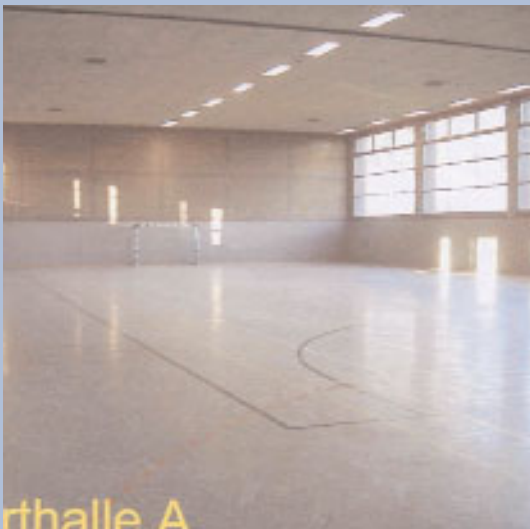


FREIHERR-VOM-STEIN-KASERNE COESFELD

► Coesfeld ► Standort ► Ausstattung ► Details ► Kontakt



drei Zahnarztzimmern



Sporthalle A



Gym in Sporthalle A





FREIHERR-VOM-STEIN-KASERNE COESFELD

► Coesfeld ► Standort ► Ausstattung ► Details ► Kontakt

► **Stadt Coesfeld**

Markt 8
48653 Coesfeld
T: 02541 - 939 0

Bürgermeister Heinz Öhmann T: 02541- 939 1109
F: 02541 - 939 4000

I. Beigeordneter

Thomas Backes T: 02541- 939 1111
F: 02541 - 939 4000

FB Planung, Bauordnung, Verkehr

Uwe Manteuffel T: 02541- 939 1311
F: 02541 - 939 4310

e-mail:

uwe.manteuffel@coesfeld.de

internet:

www.coesfeld.de

www.coesfeld.de/planung

► **Standortverwaltung
Dülmen**

Bezirksverwaltung 2
Freiherr-vom-Stein-Kaserne
Flamschen 60
T: 02541 - 3351 0

Ralf Elberfeld

T: 02541- 923 3100
F: 02541 - 980 862