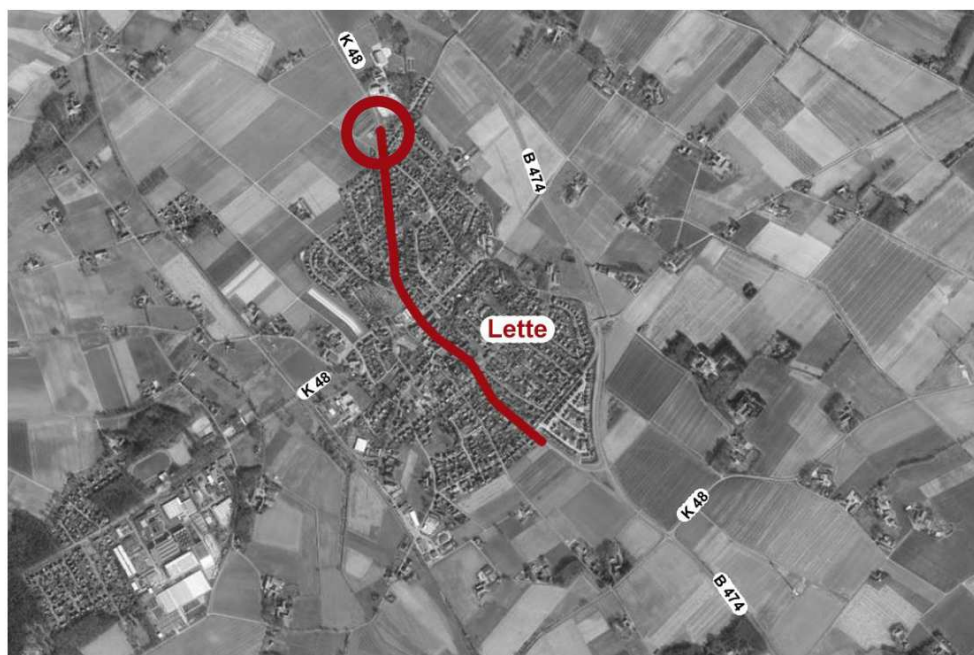


## Umgestaltung K48 - Coesfelder Straße - in der Ortsdurchfahrt Lette -

Querungshilfen am Ortseingang und Ortsausgang

# NÖRDLICHE QUERUNGSHILFE

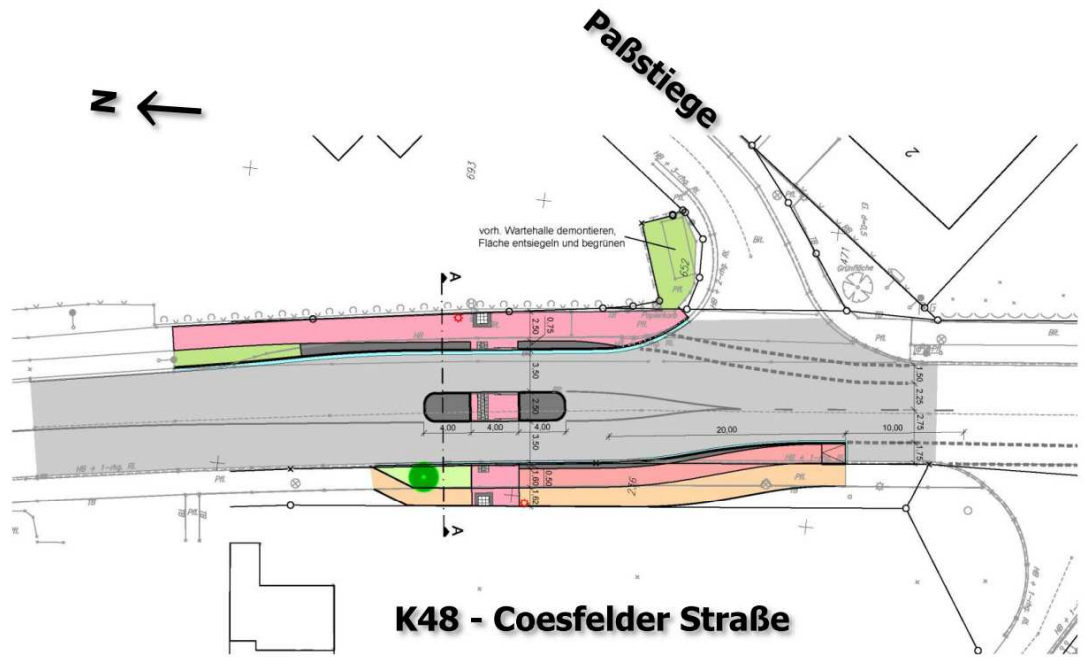
- 1
- 2
- 3



Lage

# NÖRDLICHE QUERUNGSHILFE

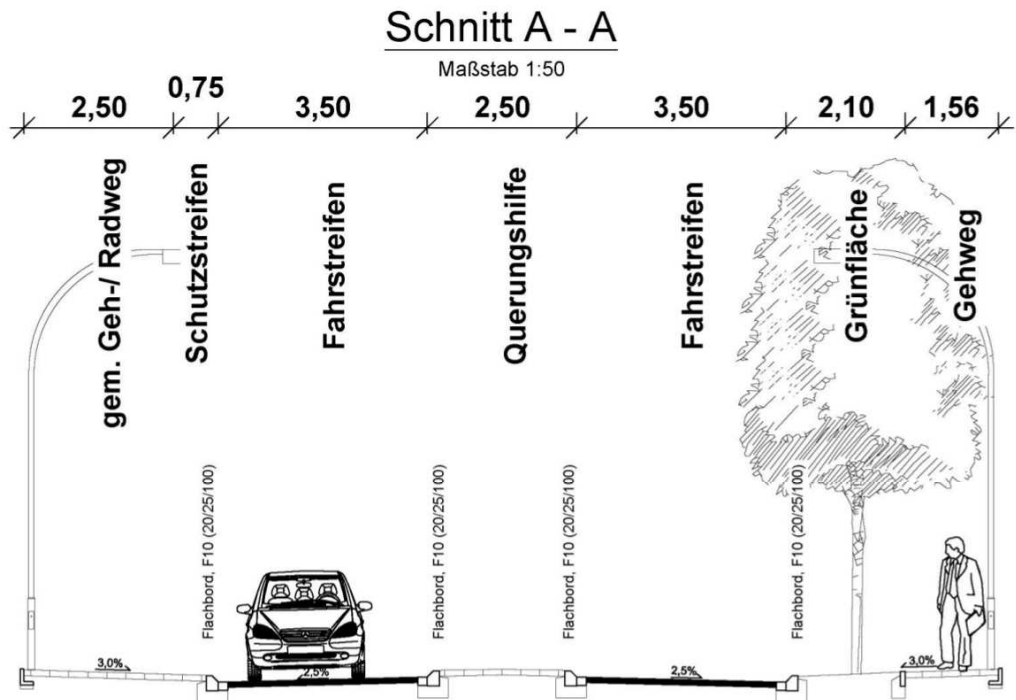
- 1
- 2
- 3



Planung –  
Funktion

# NÖRDLICHE QUERUNGSHILFE

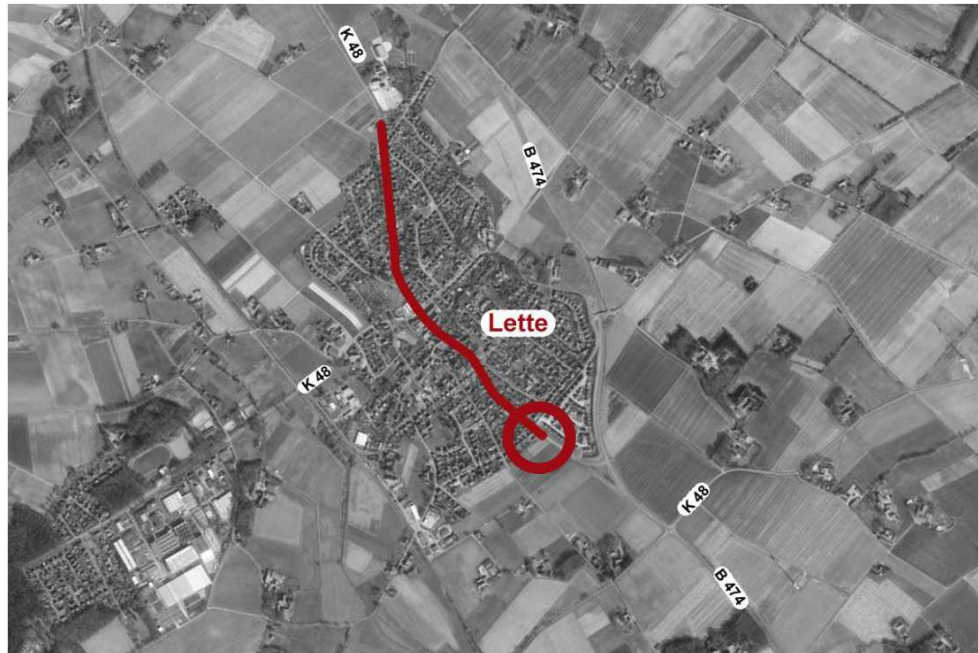
- 1
- 2
- 3



Planung -  
Querschnitt

# SÜDLICHE QUERUNGSHILFE

- 1
- 2
- 3

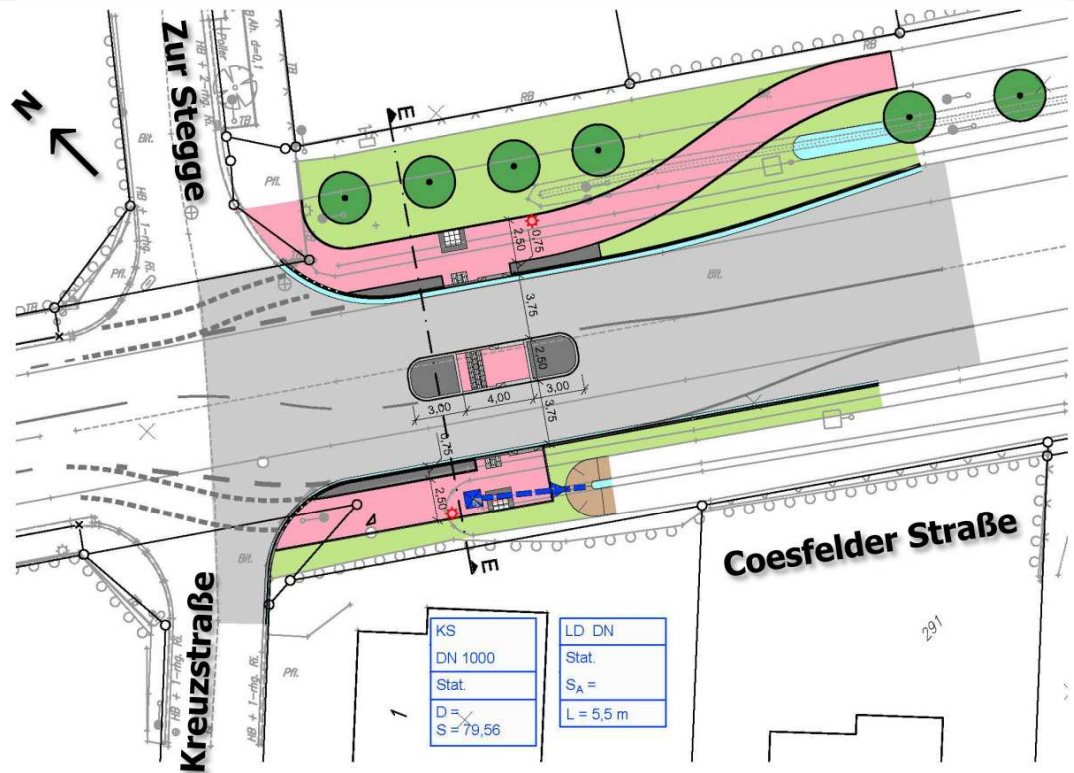


Lage

9

# SÜDLICHE QUERUNGSHILFE

- 1
- 2
- 3



Planung –  
Funktion

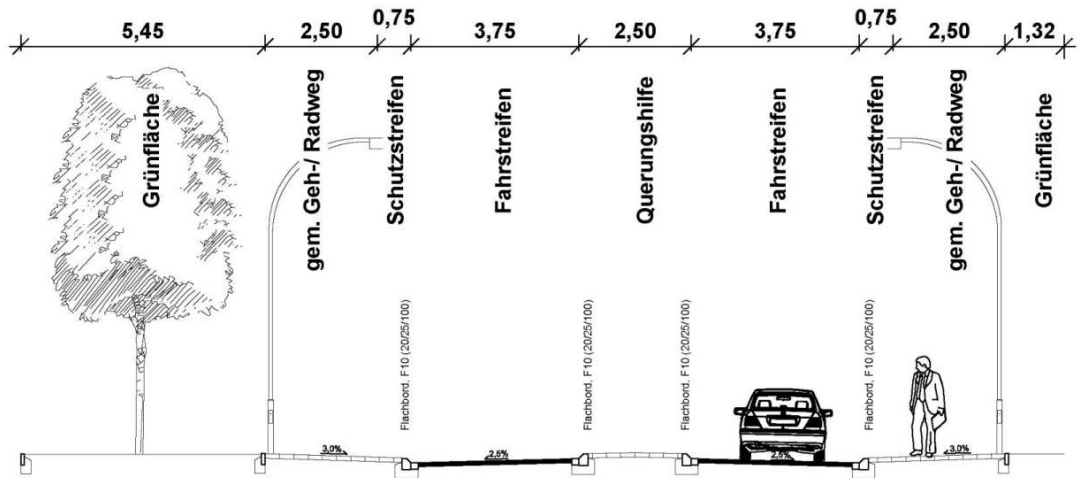
12

# SÜDLICHE QUERUNGSHILFE

- 1
- 2
- 3

## Schnitt E - E

Maßstab 1:50



Planung –  
Gestaltung